

HOTEL RESTAURANT ** GRILL AU FEU DE BOIS**
HOTEL DE FRANCE

7 rue du Mont Saint Michel - 61700 DOMFRONT

Tel. 02 33 38 51 44 - Fax. 02 33 30 49 54

Site www.hoteldefrance-fr.com Email : reservation@hoteldefrance-fr.com

WEEK END
AQUARELLE ET GASTRONOMIE EN DOMFRONTAIS

Le Pays du Domfrontais bucolique, avec ses poiriers, ses pommiers, ses vaches, ses collines verdoyantes, ses ruisseaux, mais aussi ses falaises escarpées ;

Une région où la nature a su allier douceur et rudesse.

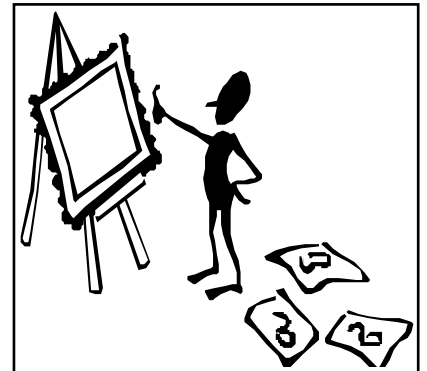
Le Domfrontais traditionnel, médiéval, insolite et secret,

Voilà ce que nous vous invitons à découvrir.

WEEK END DE 3 DEMI- JOURNES LE SAMEDI ET LE DIMANCHE COMPRENANT :

(Possibilité de jours en semaine)

- une nuit à l'hôtel
- le petit déjeuner
- accueil autour d'un café
- 3 repas 1 classique, un gourmand et un terroir
- 2 pauses café
- les cours d'aquarelle sur 3 demi- journées avec le peintre



DEROULEMENT

LE SAMEDI

- 9 h00 accueil des personnes et café
- 10 / 12 h cours en intérieur
- 12 / 14 h repas
- 14 h30 / 17h30 cours en extérieur dans Domfront ou son bocage
- 17 h30 h / 20 heures temps libre
- 20 heures repas gourmand, discussion, bavardage, le temps n'a pas d'importance...

LE DIMANCHE

- 9 h 00 petit déjeuner
- 9 h 30 / 12 h 30 cours en extérieur dans Domfront ou son bocage
- 12 h 30 repas terroir

NB DE PERSONNE PAR STAGE

- minimum 5 personnes, maximum 10

■ **PERIODE DES STAGES**

- Si vous souhaitez venir avec un petit groupe déjà formé, (*ex : membres d'une asso*) (5 minimum, 10 maximum), nous pouvons vous organiser un WE spécialement pour votre groupe, et choisir peut être votre date. N'hésitez pas à nous contacter...

PRIX

- **Minimum 5 pers 330EUROS ttc LE WEEK END PAR PERSONNE samedi et dimanche matin (base de deux pers par chambre)**
- Supplément single 28 €

CONDITIONS

- la réservation ne sera effective qu'à la réception des arrhes

HOTEL** RESTAURANT ** GRILL AU FEU DE BOIS HOTEL DE FRANCE

7 rue du Mont Saint Michel - 61700 DOMFRONT

Tel. 02 33 38 51 44 - Fax. 02 33 30 49 54

Site www.hoteldefrance-fr.com Email : reservation@hoteldefrance-fr.com

VOTRE PRESTATION AQUARELLE

LE PROFESSEUR



- Christian Colin, 49 ans, artiste peintre, (*Sociétaire des Artistes Indépendants de Basse-Normandie, exposant permanent à la Galerie de la Côte Rouge à Caen*), diplômé en arts appliqués, peint et expose ses tableaux et aquarelles depuis près de 30 ans. Il enseigne l'aquarelle et le dessin depuis 16 ans dans différents organismes MJC et autres (*Cours permanents et stages d'été*). Actuellement plus de 60 élèves sont inscrits à ses cours sur la côte normande. Il vous garantit un haut niveau technique et la réponse à toutes vos questions.

Dans ces stages, vous aborderez l'aquarelle à travers le dessin, la perspective, la couleur, les ombres et les lumières, mais aussi des techniques particulières afin de peindre les arbres, les feuillages, les fleurs, les ciels, les reflets, les effets de profondeur, etc...

Mais surtout Christian Colin est à votre écoute et, grâce à son expérience, sait vous guider selon vos souhaits, votre rythme et vos possibilités, quelque soit votre niveau...

DEROULEMENT DU STAGE

Le stage d'aquarelle se déroule en différentes parties. Le matin est consacré au travail en salle sur les éléments de base par rapport aux sites prévus et l'après midi en extérieur sur site :

- **Samedi matin 10 h / 12 h**

Travail en salle

- Couleurs de notre région
- Ciels de Normandie
- Notions de perspective...

- **Samedi après midi 14 h 30 / 17 h 30**

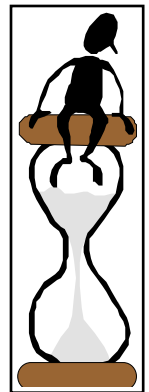
Travail individuel en plein air sur site pittoresque avec conseils et aide technique du professeur.

- Approche de la peinture sur « motif »
- Ombres et lumières
- Feuillages, fleurs, etc...

- **Dimanche matin 9 h 30 / 12 h 30**

Travail individuel en plein air sur nouveau site pittoresque avec conseils et aide technique du professeur.

(Nota : en cas de pluie, les cours en extérieur seront effectués en salle d'après photos des sites prévus ou vues du parc depuis la salle, ou encore selon vos souhaits...)



HOTEL RESTAURANT ** GRILL AU FEU DE BOIS**
HOTEL DE FRANCE

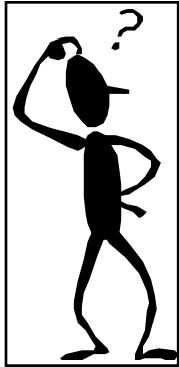
7 rue du Mont Saint Michel - 61700 DOMFRONT

Tel. 02 33 38 51 44 - Fax. 02 33 30 49 54

Site www.hoteldefrance-fr.com Email : reservation@hoteldefrance-fr.com

LE MATERIEL À PREVOIR

Matériel minimum à apporter



■ **Boite d'aquarelle**

l'idéal : les 12 couleurs traditionnelles de bases :

- Jaune Citron + Jaune de Cadmium (*ou équivalent*) + Ocre jaune
- Rouge Alizarine + Rouge de Cadmium (*ou équivalent*)
- Bleu de Cobalt + Bleu de Prusse (*ou équivalent*)
- Terre de Sienne Brûlée + Terre d'Ombre Brûlée
- Vert de Vessie + Vert Emeraude
- Gris de Payne
- (*pas de noir, pas de blanc !*)

■ **2 ou 3 pinceaux ronds** (*à la pointe parfaite ...*)

en nylon, (*ou petit-gris, ou martre éventuellement*)

taille :

- 1 moyen, exemple n° 8 ou 10
- 1 gros, exemple n° 16 ou 18
- + éventuellement 1 fin, exemple n° 4

■ **crayon de papier** type HB ou 2 B

■ **gomme plastique** type Staedler

■ **Papier Aquarelle** type Montval Canson 300 gr format 24x32 minimum

■ Planche en contre-plaqué (*format plus grand que le papier ...*)

■ papier collant ou punaises 3 pointes

(*NOTA : préférez un bloc de papier encollé 4 côtés, ce qui évite la planche et les punaises...*)

■ **chiffon** de coton

■ 2 pots avec leur couvercle en acier émaillé type «pots de confitures Bonne Maman»

■ 1 bouteille plastique pour l'eau

■ et bien sûr un siège type siège de plage (*sans accoudoir, c'est plus pratique...*)

*Si vous souhaitez un complément de matériel
ou si vous vous posez des questions sur ce que vous avez déjà,
ou encore si vous souhaitez des informations complémentaires,
n'hésitez pas à appeler Christian Colin, le peintre au 06 07 88 52 29*